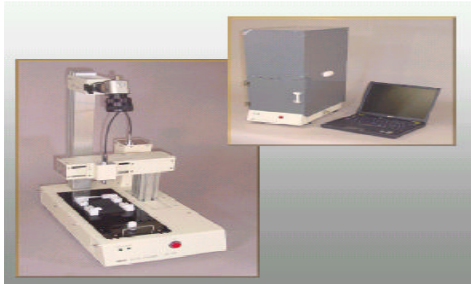


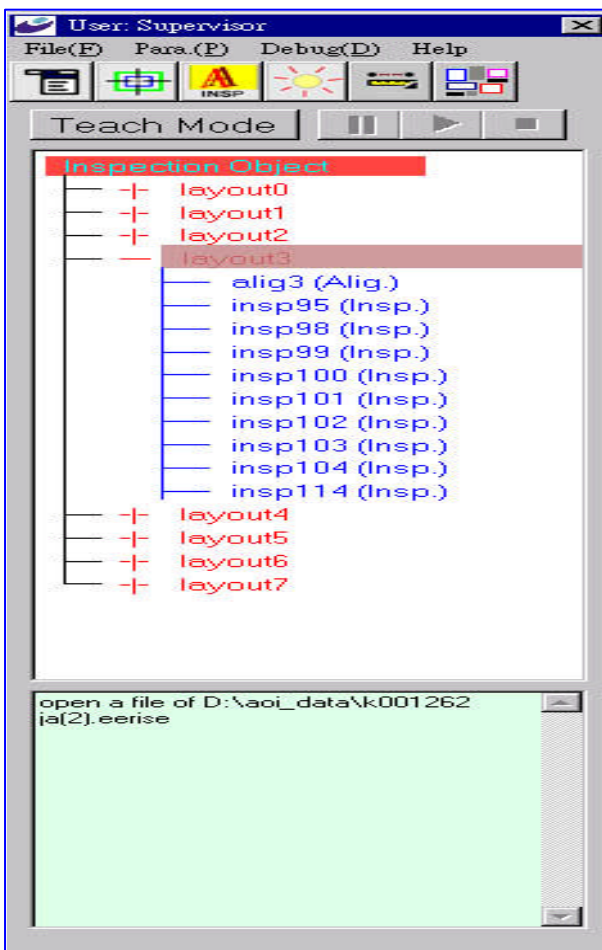
**ER9810VMCS** 是一套很容易使用的手機選單 ( Menu ) 的檢測系統，使用高精度的檢測軟體，在待測手機擺放位置有些偏移或旋轉時，仍然能檢測手機選單是否有因軟體寫錯而對應錯誤的畫面。

**ER9810VMCS** 提供容易使用的圖形人機界面，可以用簡單而直覺的方式來設定及修改檢測參數檔。本系統包括檢測軟體、一個CCD攝影機、PCI 影像卡、工業級PC及光箱。



### 系統特點：

- 高精度、高可靠度的檢測軟體
- 擺放位置有些偏移或旋轉時仍然可做正確檢測
- 可檢測各種型式的手機畫面
- 圖形人機界面簡化檢測參數的設定及修正
- 由於產品變更或字形變更，本系統可以輕易修改原有參數檔變成新的檢測參數檔
- 本系統可和手機畫面控制程式透過 RS-232 或 I/O 來做溝通，以便控制切換畫面來做檢測，以確保手機選單畫面對應的正確



### 主要功能：

- 定位功能 ( Alignment )
    - λ 做位移及旋轉的位置補正
    - λ 參數檔案而在同型的不同系統上共用
    - λ 定位功能有最佳的穩定度
    - λ 可以在離線的系統做參數檔
  - 檢測功能 ( Inspect )
    - λ 選單內文字錯誤
    - λ 選單內的 Icon 錯誤
    - λ 檢測是否有畫面錯誤
    - λ 檢測畫面對比是否變異
- 
- **檢測時間：**每個畫面1.0 Sec 內
  - **系統解析度：**0.07mm / Pixel
  - **最大手機面板長度：**50mm



### 符合手機研發部門做軟體驗證需求

- 系統穩定度高
- 容易使用
- 高可靠度
- 世界性支援

### PC 規格

處理器	Intel Pentium III 1G MHz Processor
Chip	Intel 815E B-Stepping
記憶體	256MB SDRAM (128MBX2)
硬碟	ABOVE 40GB (5400RPM) 2MB Buffer
光碟機	52X Max.
界面	1 X 100base-tx/10base-t Ethernet 1 X Serial Port (RS232) / 1 X Serial Port (RS232/RS485) 1 X Parallel Port (SPP/EPP/ECPP) 1 X VGA 1 X PS2 Keyboard/Mouse
電源	350 W Input Voltage : AC95-135V \ AC 180-264V Input Current : 10A For 115VAC \ 6A For 230VAC
尺寸(W/H/D)	500mm X 440mm X 180mm
淨重	20 Kg

### CCD攝影機規格

有效像素	752 X 582
操作溫度	-5 ~ 45°C
儲存溫度	-30 ~ 60°C
電源	+ 12 DC (+/- 1V)
S/N 比	60dB
解析度	560TVL (H)
尺寸(W/H/D)	44mm X 29mm X 57.5mm
淨重	110g

### 外觀尺寸及重量

尺寸 (W/H/D)	635mm X 475mm X 810mm
淨重	25 Kg

所有規格如有變更將不再另行通知。

宜昇科技股份有限公司 Website: [http:// www.eerise.com.tw/](http://www.eerise.com.tw/)

台北總公司	新竹分公司	中國售後服務中心	Korea Agent
台灣台北縣新店市中興路二段196號8F	台灣新竹市光復路一段525巷23號5F	江蘇省蘇州市十全街295號2F	Heasung Bldg., 4F, 1483-2, Socho3-Dong, Socho-Gu, Seoul, Korea.
TEL: 886-2-2914-5762	TEL: 886-3-577-8789	TEL: 86-512-6742-6659	TEL: 82-2-585-8253
FAX: 886-2-2914-5763	FAX: 886-3-577-8793	FAX: 86-512-6518-9608	FAX: 82-2-585-8254