

ER9810KPS 手機按鍵檢測系統，主要是用來檢測手機按鍵在生產線上，因為人為疏忽而把同樣的鍵誤裝的狀況，例如裝了兩個 3 的鍵，卻沒有 8 的鍵。有了這套 ER9810KPS 就可以防止有一些手機因按鍵誤裝卻在出貨時仍沒有發現，因此遭受到客戶嚴重退貨的情形。以往用人工檢測時，很容易疏忽而無法阻止此種錯鍵現象，ER9810KPS 系統就是用來確保出貨的正確性，進而提昇客戶的滿意度。

## Model : ER9810KPS

宜昇 ER9810MP 檢測系統使用時不需要撰寫程式，並且提供容易操作的視窗人機界面，可以用簡單直覺的方式來建立和修正檢測參數。本系統也可以在光源變化及上料位置有些偏移時，仍然能做高精度的檢測，可以減少檢測人力及防止人為疏忽所造成的漏檢。



### 系統特點：

- λ 可針對各類背光的手機按鍵做檢測
- λ 容易使用及操作，新型號手機只要經過簡單教導程序即可檢測
- λ 參數容易修改、儲存
- λ 使用高品質的 CCD 取像攝影系統
- λ 主系統使用高穩定性及高效能的影像處理核心
- λ 本系統配有腳踏開關可以加速離線檢測速度，也可以配合自動化生產線做自動檢測

**主要應用：**在手機按鍵生產線上或品管部門，確保手機的按鍵不會有插錯鍵及鍵位置偏移太大的情形，減少目檢人員的負荷及保證產品的品質

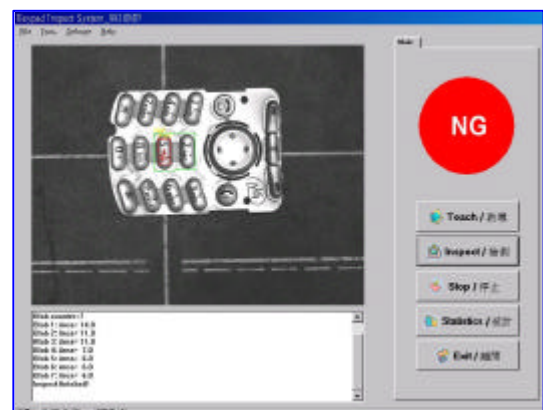
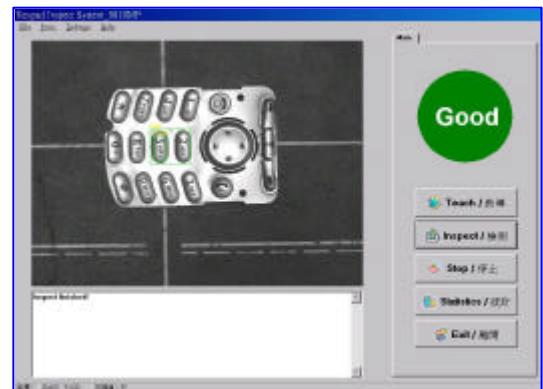
**檢測時間：**每個Keypad需1.5秒

**系統解析度：**0.07mm / Pixel

**檢測視場：**54mm X 40mm

### 主要特色：

- ◆ 檢測速度快
- ◆ 容易安裝及操作
- ◆ 可改善產品品質
- ◆ 提昇公司聲譽、利潤及客戶訂單



## PC 規格

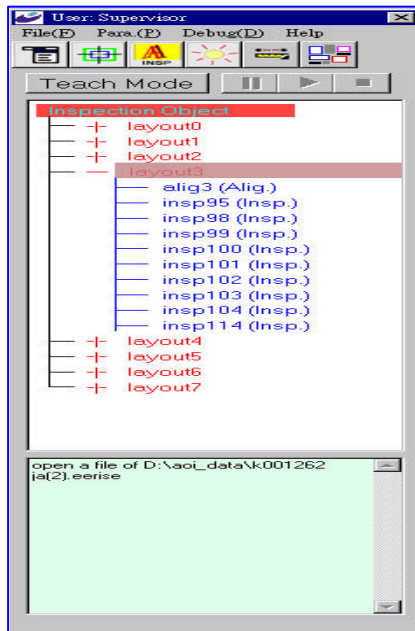
處理器	Intel Pentium III 1G MHz Processor
Chip	Intel 815E B-Stepping
記憶體	256MB SDRAM (128MB*2 )
硬碟	ABOVE 40GB (5400RPM) 2MB Buffer
光碟機	52X Max. CD-ROM
界面	1 X 100base-tx/10base-t Ethernet 1 X Serial Port (RS232) / 1 X Serial Port (RS232/RS485) 1 X Parallel Port (SPP/EPP/ECPP) 1 X VGA 1 X PS2 Keyboard/Mouse
電源	350 W Input Voltage : AC95-135V \ AC 180-264V Input Current : 10A For 115VAC \ 6A For 230VAC
尺寸(W/H/D)	500mm X 440mm X 180mm
淨重	20 KgW

## CCD攝影機規格

有效像素	690 X 500
操作溫度	10 ~ 50°C
儲存溫度	20 ~ 60°C
電源	+ 12 DC (+/- 1V)
S/N 比	50dB
解析度	500TVL (H) / 485TVL (V)
尺寸(W/H/D)	29mm X 29mm X 62mm
淨重	100g

## 外觀尺寸及重量

尺寸 (W/H/D)	500mm X 700mm X 500mm
淨重	19 KgW



所有規格如有變更將不再另行通知。

宜昇科技股份有限公司

[www.eerise.com.tw](http://www.eerise.com.tw)

台北總公司

新竹分公司

中國售後服務中心

韓國代理商

台灣台北縣新店市中興路二段196號8F

台灣新竹市光復路一段525巷23號5F

江蘇省蘇州市十全街295號2F

Heasuhg Bldg., 4F, 1483-2, Socho3-Dong, Sochu-Gu, Seoul, Korea.

TEL: 886-2-2914-5762

TEL: 886-3-577-8789

TEL: 86-512-6742-6659

TEL: 82-2-585-8253

FAX: 886-2-2914-5763

FAX: 886-3-577-8793

FAX: 86-512-6518-9608

FAX: 82-2-585-8254

