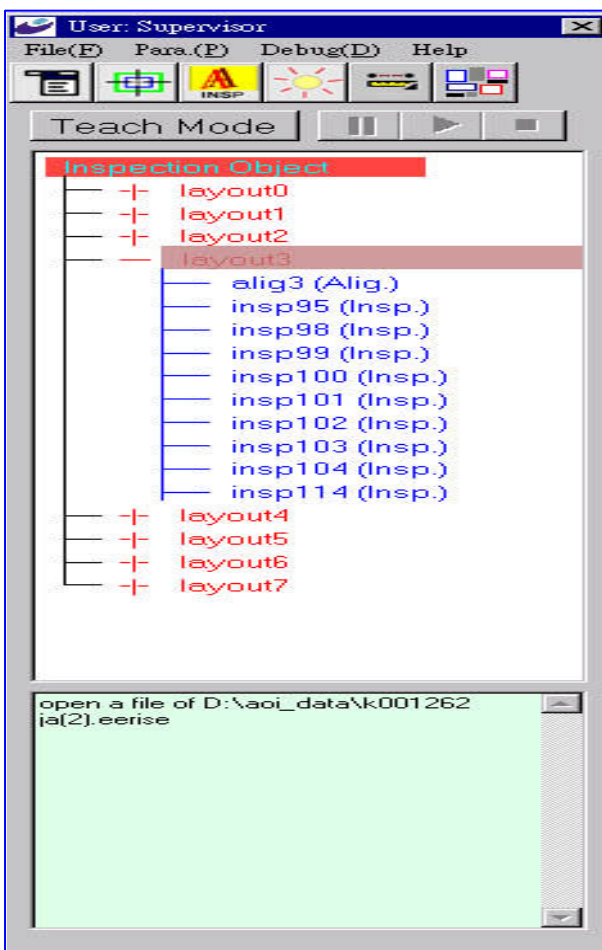


ER9810NKB 是一套很容易使用的筆記型電腦鍵盤的檢測系統，使用高精度的檢測軟體，在待測鍵盤擺放位置有些偏移或旋轉時，仍然能檢測鍵盤是否有插錯鍵或印刷瑕疵。

ER9810NKB 提供容易使用的圖形人機界面，可以用簡單而直覺的方式來設定及修改檢測參數檔。本系統包括檢測軟體、三個CCD攝影機、PCI 影像卡、工業級PC及光箱。

系統特點：

- 高精度、高可靠度的檢測軟體
- 擺放位置有些偏移或旋轉時仍然可做正確檢測
- 可檢測各種型式的筆記型電腦鍵盤
- 圖形人機界面簡化檢測參數的設定及修正
- 由於產品變更或字形變更，本系統可以輕易修改原有參數檔變成新的檢測參數檔
- 本系統對於檢測插錯鍵功能特別強大，正好可以減少人員目檢最容易疏忽的漏判，以確保產品的出貨品質



主要功能：

- **定位功能 (Alignment)**
 - λ 做位移及旋轉的位置補正
 - λ 參數檔案而在同型的不同系統上共用
 - λ 定位功能有最佳的穩定度
 - λ 可以在離線的系統做參數檔
- **檢測功能 (Inspect)**
 - λ 商標印刷的缺角
 - λ 印刷模糊
 - λ 絕對的印刷位置
 - λ 印刷字位置 / 角度偏移
 - λ 字體的刮傷
- **邊緣檢測 (Edge Inspection)**
 - λ 檢測鍵的大小
- **檢測時間：每個1.5 Sec**
- **定位精度：0.05mm / Pixel**
- **最大鍵盤長度：300mm(L)**
- **最小可檢測瑕疵：0.21mm**

檢測功能：

- 檢測是否有插錯鍵
- 檢測印刷字上的污點
- 檢測印刷字的偏移
- 檢測鍵盤上印刷品質

符合生產需求

- 系統穩定度高
- 容易使用
- 高可靠度
- 世界性支援



PC 規格

處理器	Intel Pentium III 1G MHz Processor
Chip	Intel 815E B-Stepping
記憶體	256MB SDRAM (128MBX2)
硬碟	ABOVE 40GB (5400RPM) 2MB Buffer
光碟機	52X Max.
界面	1 X 100base-tx/10base-t Ethernet 1 X Serial Port (RS232) / 1 X Serial Port (RS232/RS485) 1 X Parallel Port (SPP/EPP/ECPP) 1 X VGA 1 X PS2 Keyboard/Mouse
電源	350 W Input Voltage : AC95-135V \ AC 180-264V Input Current : 10A For 115VAC \ 6A For 230VAC
尺寸(W/H/D)	500mm X 440mm X 180mm
淨重	20 Kg

CCD攝影機規格

有效像素	752 X 582
操作溫度	-5 ~ 45°C
儲存溫度	-30 ~ 60°C
電源	+ 12 DC (+/- 1V)
S/N 比	60dB
解析度	560TVL (H)
尺寸(W/H/D)	44mm X 29mm X 57.5mm
淨重	110g

外觀尺寸及重量

尺寸 (W/H/D)	635mm X 475mm X 810mm
淨重	25 Kg

所有規格如有變更將不再另行通知。

宜昇科技股份有限公司 Website: [http:// www.eerise.com.tw/](http://www.eerise.com.tw/)

台北總公司

新竹分公司

中國售後服務中心

Korea Agent

台灣台北縣新店市中興路二段196號8F

台灣新竹市光復路一段525巷23號5F

江蘇省蘇州市十全街295號2F

Heasung Bldg., 4F, 1483-2, Socho3-Dong, Socho-Gu, Seoul, Korea.

TEL: 886-2-2914-5762

TEL: 886-3-577-8789

TEL: 86-512-6742-6659

TEL: 82-2-585-8253

FAX: 886-2-2914-5763

FAX: 886-3-577-8793

FAX: 86-512-6518-9608

FAX: 82-2-585-8254